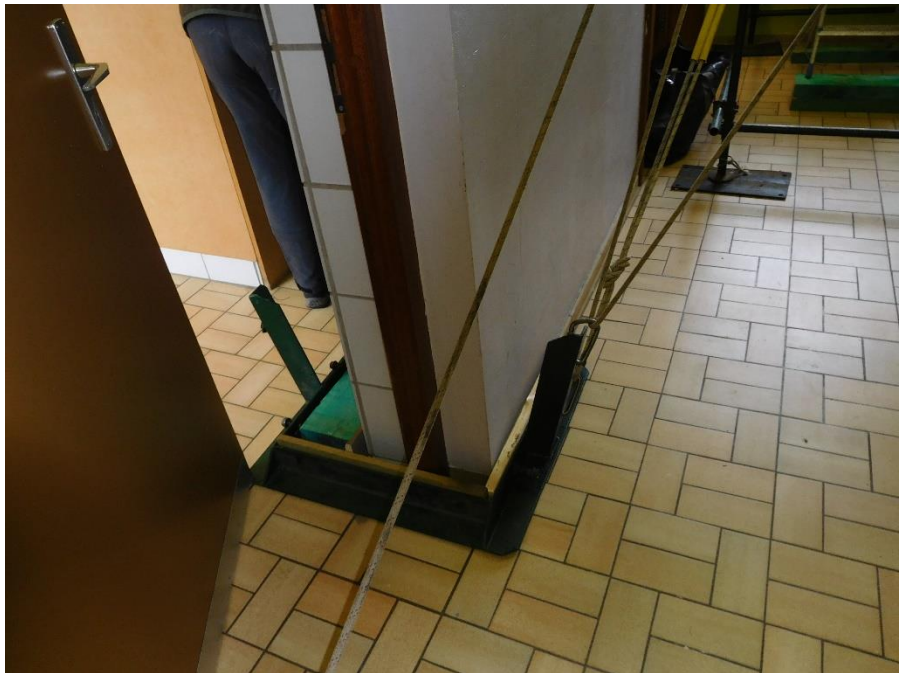


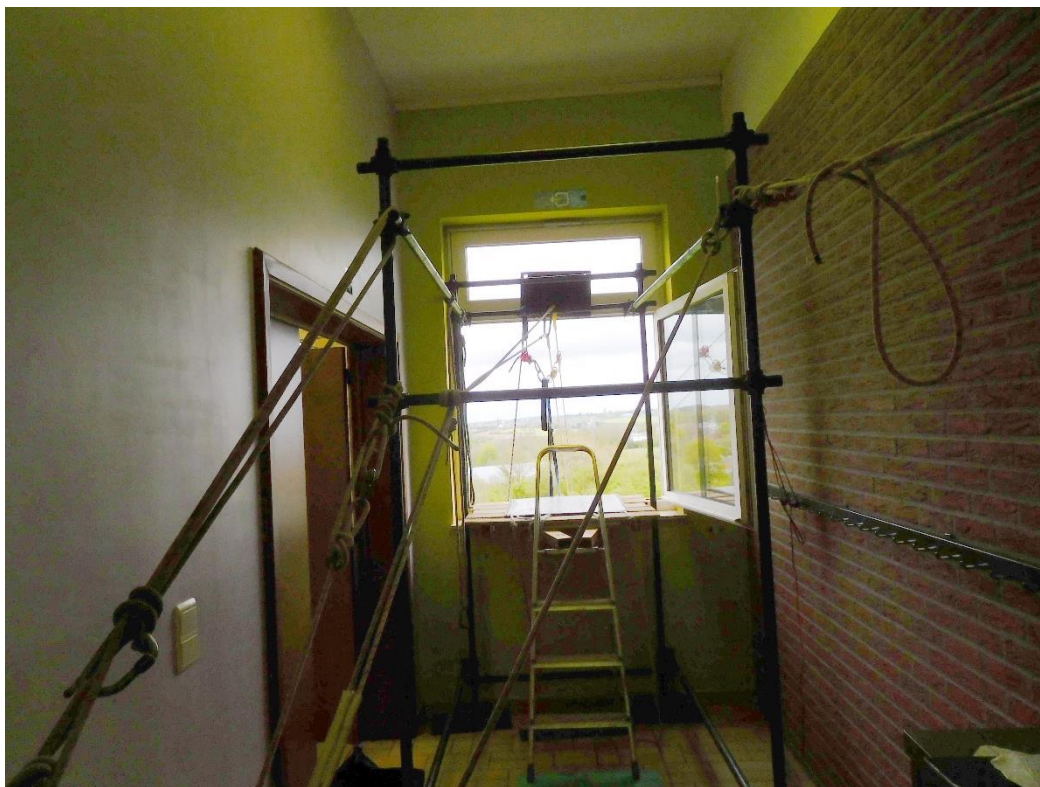
Ecole des Sacrés-Cœurs Petit-Rechain

Début du mois d'avril nous recevons une demande pour une tyrolienne dans une école de Petit Rechain dans le cadre d'une porte ouverte pour le lundi 1^{er} mai. Nous prenons rendez-vous pour voir les possibilités de montage, les ancrages, et les distances.

Le jour dit nous nous présentons à l'école, une superbe bâtisse axée sur l'enseignement en accord avec la nature. Ils ont un poulailler bien entretenu avec des panneaux didactiques expliquant le pourquoi et le comment avec un roulement de deux élèves pour les soins et l'entretien des gallinacés. Il y a des petites plantations de chaque élève avec leurs noms, un petit étang en formation et bien d'autres choses.



Une fois la visite terminée nous optons pour une grande fenêtre où les ancrages et



un échafaudage trouveront leur place sans trop de problèmes, surtout que les fixations fabriquées pour une école de Bruxelles en 2015 vont convenir et la question qui nous dérange c'est « comment avez-vous eu nos adresses mail qui n'apparaissent nulle part » et la réponse toute simple est « nous avons demandé à

l'UBS » (union Belge de spéléologie)

Rendez-vous est pris pour le premier mai à 7h. Comme les activités commencent à 10h, Mr Lucasse et moi étions là à 6h30 et notre président et Mr Odekerken étaient déjà sur place, P Laviolette viendra vers 8h



A 9h le montage était terminé et les essais effectués avec succès. En journée, une bonne coordination avec un poste bien défini pour chacun et une tour-nante nous a permis d'éviter des attentes trop longues pour les enfants.

Comme chaque fois au début c'est calme et puis ça démarre non-stop. Comme activité il y avait aussi une promenade sur cheval de labour, démonstration de rapaces, tir à la catapulte, brocante, château gonflable, forgeron, petite restauration, bars où il était possible de consommer



du miel de pissenlit dit « cramailotte » fabriqué par les élèves.

A 17h démontage et retour après une collation et une journée bien remplie.

